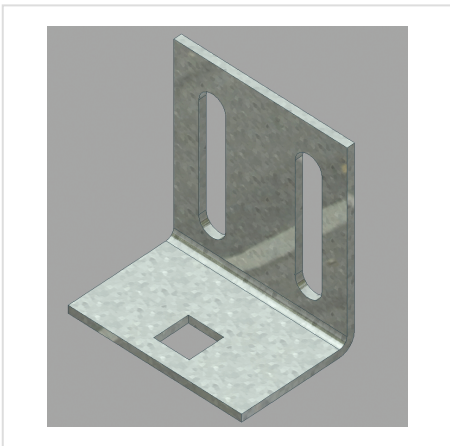


KSP - Halterung für SPR

HOME > KATEGORIEN > ANDERE SCHRÄNKE > KSP - HALTERUNG FÜR SPR

Sie dient zur Befestigung von universellen Montageplatten und Tragschienen am SPR - Vertical Rack.

GALERIA PRODUKTU WRAZ Z PRZYKŁADOWYMI REALIZACJAMI



Lfd.-Beschreibung Katalog-Nr.

1 KSP 151-100

