

MBC KS - Overhead Konsole

HOME > KATEGORIEN > STEUERPULTE > MBC-KS - OVERHEAD-KONSOLE

MBC-KS - Freistehendes Modul für die Aufhängung von der Decke auf einer Brücke. Die Hauptfarbe ist RAL7015.

Typ	Korrosivitätsklasse	Material	Beschichtung
MBC-KS	C2	Stahlblech	RAL7015
MBC-KS-OH	C4	rostfreier Stahl 1.4301 (AISI 304)	RAL7015
MBC-KS-KO	C5	Rostfreier Stahl 1.4404 (AISI 316L)	RAL7015

ALLGEMEINE INFORMATIONEN:

- Dichtheit gemäß IP-Code: 20
- Schlagfestigkeit gemäß IK-Code: 10
- Betriebstemperaturbereich: -20 bis +80 °C

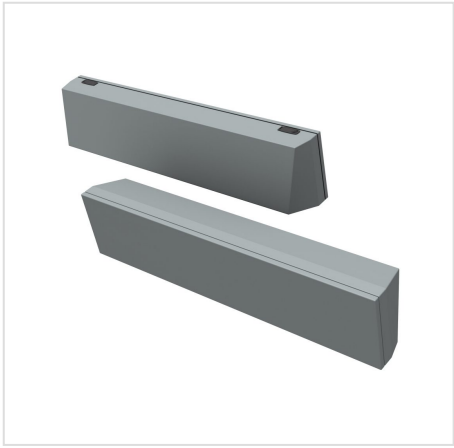
GRUNDLEGENDE DATEN:

- Konstruktion: geschweißt

ZUSÄTZLICHE OPTIONEN:

- **EMV**
 - Version
- Erhöhte Dichtheit auf **IP 66**
- Erhöhung der Betriebstemperatur im Bereich von **-50 bis +120 °C**
- Atypische Abmessungen
- Lackierung in jeder Farbe gemäß der RAL-Palette

GALERIA PRODUKTU WRAZ Z PRZYKŁADOWYMI REALIZACJAMI



MBC-KS - Overhead-Konsole

Lfd.-Nr.	Abmessungen (B × H × T, mm)	Katalognummer MBC-KS	Bestellnummer MBC-KS-OH	Katalognummer MBC-KS-KO
1	1200 × 316 × 215	708-001	708-101	708-201
2	1400 × 316 × 215	708-002	708-102	708-202
3	1600 × 316 × 215	708-003	708-103	708-203

